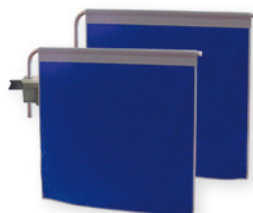


# Ensemble de protection anti-X

Modèle déposé.



Kit A



Kit B



Kit C

Nouvel ensemble modulable de protection contre les rayons-X.

Ne nécessite plus de travaux, libère les plafonds, est polyvalent d'une salle à l'autre.

Permet la protection jusqu'à 3 opérateurs.

Réglable en hauteur permettant une plus grande protection du médecin.

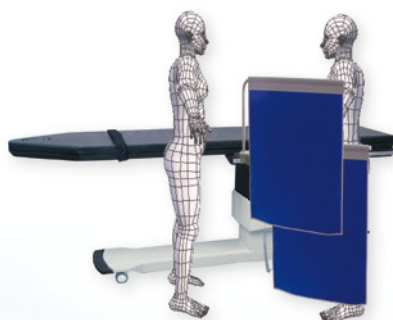
Nouveau clameau de fixation double direction, fixation sur le rail en façade, interchangeable de droite à gauche de la table.

Kit A = fixation et 1 bas-volet, bavette : L 70 x H 70 cm.

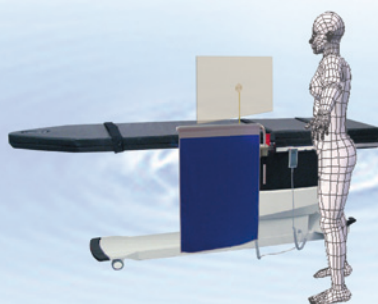
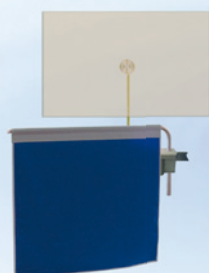
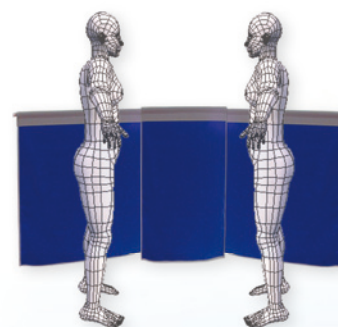
Kit B = Fixation et 2 bas-volets, bavette : L 70 x H 70 cm + bavette L 60 x H 70 cm.

Kit C = Kit B + bavette centrale, bavette : L 40 x H 70 cm.

Kit D = Kit A + écran plombé + chariot de rangement mobile, écran : 50 x 40 cm.



Posibilité de protection haute.



Ecran plombé orientable et inclinable.



Kit D